



Jagdschloss Clemenswerth - wurde von 1737 - 1747 nach Plänen von Johann Conrad Schlaun für Clemens August I. erbaut, und ist umgeben von einer 42 Hektar großen Parkanlage. Die Gebäude beherbergen das „Emslandmuseum Schloss Clemenswerth“, regelmäßig finden Ausstellungen und kulturelle Veranstaltungen statt, auch für Kinder und Jugendliche, und es gibt ein aktives Kapuzinerkloster mit Klostergarten und Schlosskapelle.

Ausstellung: Diese findet im Innenraum statt, in einem der 8 Pavillons, die das Hauptgebäude sternförmig umgeben.

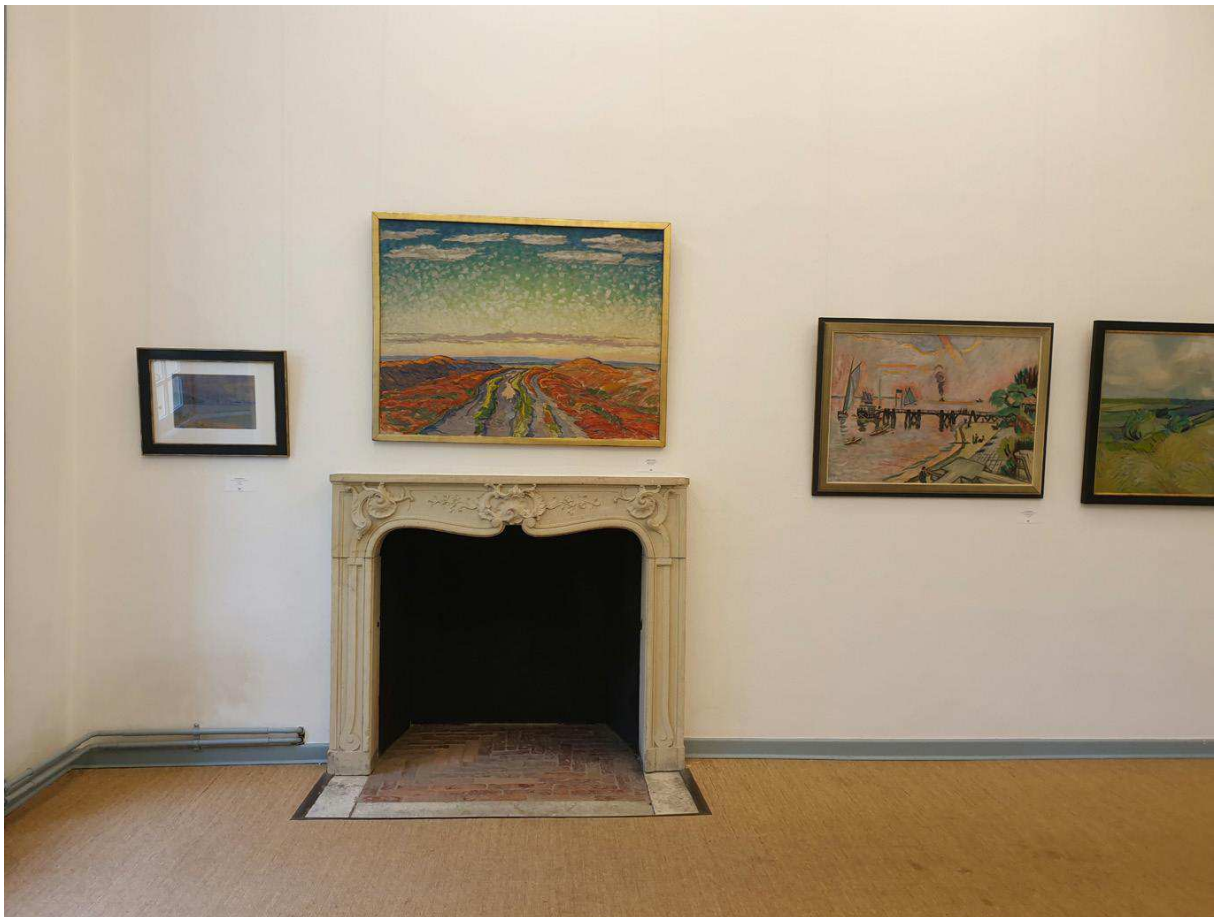
Ankerfigur: Clemens August I., Wittelsbacher Herkunft und u.a. Kurfürst des Hl. Römischen Reiches und Erzbischof von Köln (1700 - 1761).

Zeitraum: 3. September - 31. Oktober 2021

<https://www.clemenswerth.de/>

https://de.wikipedia.org/wiki/Clemens_August_von_Bayern





D-Platziert - Landesausstellung 2021 - BBK Niedersachsen



